

УТВЕРЖДАЮ:
Председатель комитета Ивановской области
по лесному хозяйству

должность

М.Ю. Яковлев

фамилия, имя и отчество (при наличии)

27.06.2023

дата

Акт

лесопатологического обследования № 25-2023

лесных насаждений ОГКУ "Кинешемское лесничество" (лесничество, лесопарк)

Ивановская область (субъект Российской Федерации)

Способ лесопатологического обследования:

1. Визуальный

2. Инструментальный

Место проведения

Участковое лесничество	Урочище (дача)	Квартал	Выдел	Площадь выдела, га	Лесопатологический выдел	Площадь лесопатологического выдела, га
Нагорное		3	10	4,8	2	1,10

Лесопатологическое обследование проведено на площади 1,10 га

Кадастровый номер участка: 37:07:000000:00009 ; 37:22:000000:2; 37:22:020501:1 ; 37:22:020 501:2 ; 37:22:020 501:3

для участков, предоставленных в постоянное (бессрочное пользование, аренду)

Документ о праве пользования: Договор аренды от 11 февраля 2010 г. Б/Н

Заготовка древесины

(тип документа о праве пользования, дата, номер, вид разрешенного использования лесов)

2.4.3. Поражено болезнями:

Болезнь / возбудитель	Порода	Встречаемость (% от запаса насаждения)	Степень поражения лесного насаждения (слабая, средняя, сильная)

2.5. Выборке подлежит 14,3 % деревьев (указывается общий % запаса деревьев, подлежащих рубке, от общего запаса насаждения),

в том числе:

без признаков ослабления _____ % (причины назначения);
 ослабленных _____ % (причины назначения) _____
 сильно ослабленных _____ % (причины назначения) _____
 усыхающих _____ % (причины назначения) _____
 свежего сухостоя _____ %;
 свежего ветровала _____ %;
 свежего бурелома 6,2 %;
 старого сухостоя 8,1 %;
 старого ветровала _____ %;
 старого бурелома _____ %;

2.6. Полнота лесного насаждения после уборки деревьев, подлежащих рубке, составит 0,6

Критич. полнота для данной категории лесн. насаж. и преобл. породы составляет

0,5

ЗАКЛЮЧЕНИЕ к инструментальному обследованию участка.

С целью предотвращения негативных процессов или снижения ущерба от их воздействия назначено:

Участковое лесничество	Урочище (дача)	Квартал	Выдел	Площадь выдела, га	Лесопатологический выдел	Площадь лесопатологического выдела, га	Вид мероприятия	Площадь мероприятия, га	Породы	Доля выбираемой древесины по запасу, %	Рекомендуемый срок проведения мероприятия
1	2	3	4	5	6	7	8	9	10	11	12
Нагорное	-	3	10	4,8	2	1,10	ВСП	1,10	Е, С	14,3	2023-2025

Ведомость временной пробной площади и абрис лесного участка прилагаются (приложение 2 и 3 к Акту).

РЕКОМЕНДАЦИИ по проведению мероприятий, не относящихся к мероприятиям по предупреждению распространения вредных организмов.

- соблюдение Правил пожарной безопасности в лесах, Правил заготовки древесины

Дата проведения ЛПО 05.06.2023 г.

Дата составления документа 09.06.2023 г.

Исполнитель работ по проведению лесопатологического обследования:

Фамилия, имя и отчество (при наличии) Токарев А.В.

Организация ООО "Решма-Лес"

Должность инженер л/в

Подпись  Телефон 8(49331)5-30-10

ВРЕМЕННАЯ ПРОБНАЯ ПЛОЩАДЬ № _____

1.1. Субъект Российской Федерации _____ Ивановская область

Лесничество _____ ОГКУ "Кинешемское лесничество"

Участковое лесничество _____ Нагорное _____ Урочище (дача)

Квартал _____ 3 Выдел _____ 10 Площадь выдела _____ 4,8 га.

Лесопатологический выдел _____ 2 Площадь лесопатологического выдела _____ 1,10 га.

1.2. Метод перече́та:

Сплошной, ленты пере́чета, круговые площадки постоянного радиуса реласкопические площадки
(нужное подчеркнуть)

Количество лент/площадок _____ 2 шт. Размеры площадок (длина × ширина/радиус) _____ 11,3 м.

Размер временной пробной площади: _____ 0,08 га.

1.3. Фактическая таксационная характеристика насаждения:

Состав _____ 6Е4С возраст _____ 110 лет; тип леса _____ ЕЧ В3 полнота _____ 0,7

бонитет _____ 2 Запас на га _____ 380,4 кбм Возобновление _____ благонадежное,

1.4. Номер очага вредных организмов: _____

Тип очага вредных организмов: _____ эпизодический _____ хронический _____ (подчеркнуть)

Фаза развития очага вредных организмов: _____ начальная, _____ нарастания численности,
собственно вспышка, кризис _____ (подчеркнуть)

1.5. Причина ослабления, повреждения насаждения и время:


воздействия шквалистых и ураганных ветров текущего года, повлекшие слом стволов деревьев (код 882), повреждение (заселено или отработано) короедом-типографом (код 343), механические повреждения крон в результате антропогенного воздействия (код 704).

Состояние насаждения: _____ сильно ослабленное лесное насаждение

Средневзвешенная категория состояния насаждения: _____ 2,66

1.6. Назначенные мероприятия: _____ выборочная санитарная рубка

Исполнитель работ по проведению лесопатологического обследования:

Фамилия, имя и отчество (при наличии) _____ Токарев А.В. Подпись _____ 

Дата составления документа _____ 09.06.2023 г.

ВЕДОМОСТЬ ПЕРЕЧЕТА ДЕРЕВЬЕВ

(для сплошного, ленточного и перечета на круговых площадках постоянного радиуса)

По насаждению:

средневзвешенная категория состояния

2,66

Ступени толщины, см	Количество деревьев по категориям состояния, шт.																Всего	
	1		2		3		4		5		5 (а,б,в)			5 (г,д,е)			шт. / куб.м	в т. ч. подлежи т рубке, %
	Н	З	Н	З	Н	З	Н	З	Н	З	Н	З	О	Н	З	О		
1	2	3	4	5	6	7	8	9	10	11	12	13	14	15	16	17	18	19
8																		
12																		
16																2	2 / 0,36	100,0
20											1						1 / 0,3	100,0
24																		
28	4		1		5						1					1	12 / 8,39	16,8
32	4		2		7						1						14 / 13,62	6,7
36	1		1		3											1	6 / 7,76	17,4
40																		
44																		
48																		
52																		
56																		
60																		
Итого, шт.	9		4		15						3					4	35 / 30,43	7
Итого, куб.м	7,61		4,13		14,36						1,88					2,45	30,43	4,33
Итого, % от запаса по насаждению	24,9		13,6		47,2						6,2					8,1	100,0	14,3

Условные обозначения: Н - не заселено (не поражено, не повреждено), З - заселено стволовыми вредителями (поражено болезнями, повреждено огнем), О - отработано стволовыми вредителями.

Порода:

Ель

Средневзвешенная категория состояния

2,93

Ступени толщины, см	Количество деревьев по категориям состояния, шт.																Всего	
	1		2		3		4		5		5 (а,б,в)			5 (г,д,е)			шт. / куб.м	в т. ч. подлежи т рубке, %
	Н	З	Н	З	Н	З	Н	З	Н	З	Н	З	О	Н	З	О		
1	2	3	4	5	6	7	8	9	10	11	12	13	14	15	16	17	18	19
8																		
12																		
16																2	2 / 0,36	100,0
20																		
24																		
28			1		3											1	5 / 3,7	20,0
32	1		2		5												8 / 8,16	
36			1		2											1	4 / 5,4	25,0
40																		
44																		
48																		
52																		
56																		
60																		
Итого, шт.	1		4		10											4	19 / 17,62	4
Итого, куб.м	1,02		4,13		10,02											2,45	17,62	2,45
Итого, % от запаса по породе	5,8		23,4		56,9											13,9	100,0	13,9

Причины назначения в рубку деревьев категорий состояния:

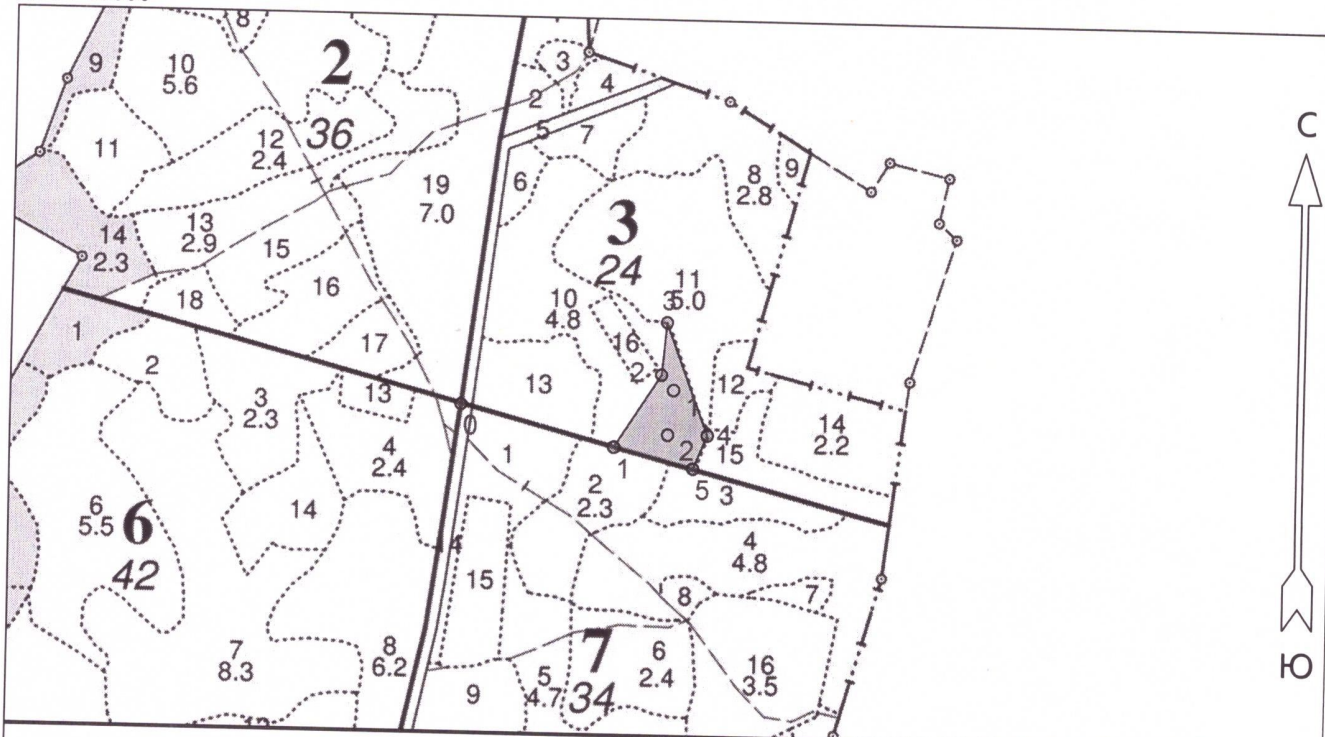
Порода: Сосна средневзвешенная категория состояния 2,27

Ступени толщины, см	Количество деревьев по категориям состояния, шт.																Всего	
	1		2		3		4		5		5 (а,б,в)			5 (г,д,е)			шт. / куб.м	в т. ч. подлежи т рубке, %
	Н	З	Н	З	Н	З	Н	З	Н	З	Н	З	О	Н	З	О		
1	2	3	4	5	6	7	8	9	10	11	12	13	14	15	16	17	18	19
8																		
12																		
16																		
20											1						1 / 0,3	100,0
24																		
28	4				2						1						7 / 4,69	14,3
32	3				2						1						6 / 5,46	16,7
36	1				1												2 / 2,36	
40																		
44																		
48																		
52																		
56																		
60																		
Итого, шт.	8				5						3						16 / 12,81	3
Итого, куб.м	6,59				4,34						1,88						12,81	1,88
Итого, % от запаса по породе	51,4				33,9						14,7						100,0	14,7

Причины назначения в рубку деревьев категорий состояния:

Абрис участка леса

М 1 : 10000



Условные обозначения

Эксплуатационная площадь		Неэксплуатационная площадь	
Круговые площадки постоянного радиуса			

№ квартала	№ выдела	№ лесопатологического выдела	Размеры ленты (круговой площадки) перечёта				Координаты начала, конца и поворотных точек лент перечёта / центров круговых площадок перечёта		
			№ ленты (площадки)	Длина, м	Ширина, м	Радиус, м			Площадь, га
3	10	2	1			11,3	0,04	57.32270	43.09155
			2			11,3	0,04	57.32216	43.09143

Пространственное размещение лесопатологических выделов

(включается в Акт при выделении лесопатологических выделов, для указания пространственного расположения повреждённых и погибших насаждений)

Номера точек	Координаты		Длина, м
	Широта	Долгота	
0 - 1	57.32249	43.08674	216
1 - 2	57.32201	43.09022	118
2 - 3	57.32290	43.09127	72
3 - 4	57.32354	43.09138	163
4 - 5	57.32217	43.09233	49
5 - 1	57.32176	43.09202	112

Исполнитель работ по проведению лесопатологического обследования:

Фамилия, имя и отчество (при наличии) Токарев А.В. _____ Подпись

Дата составления документа 9.06.23

Целевое назначение, категория защит. лесов, лесопарковые зоны

№ выдела	Площадь	Состав, подлесок, рельеф, особенности выдела. Отметка о порослевом проих. Наименование катерий незалес. земель. Хар. лесных культур.	Высота	Элемент леса	Возраст	Высота	Диаметр	Класс	Группа	Бонитет	Тип леса	Полнота	Запас сырья раст. леса, км				Класс	Запас на выделе, км				Хозяйственные мероприятия		
													на I га	общий на выдел	в т.ч. по состав. породам	на I га		сидячих дер	Захламленность общая	ликвидация				
1	2	3	4	5	6	7	8	9	10	11	12	13	14	15	16	17	18	19	20	21	22	23	24	
1	0.9	10Б+С	1	23	10Б	52	23	22	6	4	1А	ССЛЖ	0.7	200	180	180	1							
2	0.5	9С1Е	1	30	9С	170	30	52	9	7	2	ССЛЖ	0.4	210	105	94	1							
3	0.4	Поляна для отдыха								0														
4	0.4	Культуры лесные	1	16	5С	52	15	16	3	3	2	СЧ	0.7	160	64	32	1							
5	0.9	Дорога автом.грунтовая								0														
6	0.4	Поляна для отдыха								0														
7	0.8	Культуры лесные	1	15	7С	52	15	16	3	3	2	СЧ	0.8	180	144	101	1							
8	2.8	8С2Е	1	29	8С	110	29	40	6	6	1	ССЛЖ	0.6	300	840	672	1							
9	0.3	Проголина								0	3	СДМ												
10	4.8	7Е3+Е	1	28	7Е	110	28	32	6	6	2	ЕЧ	0.7	390	1872	1310	1							

Добр.выб.руб. (5%)

Ус-во мест отд.

Ус-во мест отд.

Прорежив.2 оч. (15%)

Добр.выб.руб. (20%)

Естеств. лесовост.

Добр.выб.руб. (25%)



КОПИЯ ВЕРНА

Сенченко
Муромов

подлесок: КРЛ Р ИВК Густой
Особенности: состав неоднородный, полнота неравномерная
Селекционная оценка: Нормальные